



VL		R02	VÝROBA A SKLADOVÁNÍ lehký průmysl
----	--	-----	--------------------------------------

## PLOCHY VÝROBY A SKLADOVÁNÍ

### VL Výroba a skladování - lehký průmysl

#### Hlavní využití:

- pozemky staveb a zařízení pro lehký průmysl,
- pozemky staveb a zařízení pro řemeslnou výrobu a výrobní i nevýrobní služby.

#### Přípustné využití:


- skladování související s hlavním nebo přípustným využitím,
- stavby a zařízení pro nerušící výrobu, například drobnou řemeslnou výrobu, tiskárny, truhlárny, pekárny, výroby potravin a nápojů, a podobně,
- stavby a zařízení pro maloobchod a pro nerušící služby, například půjčovny, kadeřnictví, čistírny, služby v cestovním ruchu, poradenské služby a podobně,
- související stavby a zařízení pro administrativu a stravování,
- služební a pohotovostní byty,
- doprovodná, izolační a ochranná zeleň,
- související technická a dopravní infrastruktura, včetně zásobování a parkování,
- nezbytné opěrné zdi a terénní úpravy.

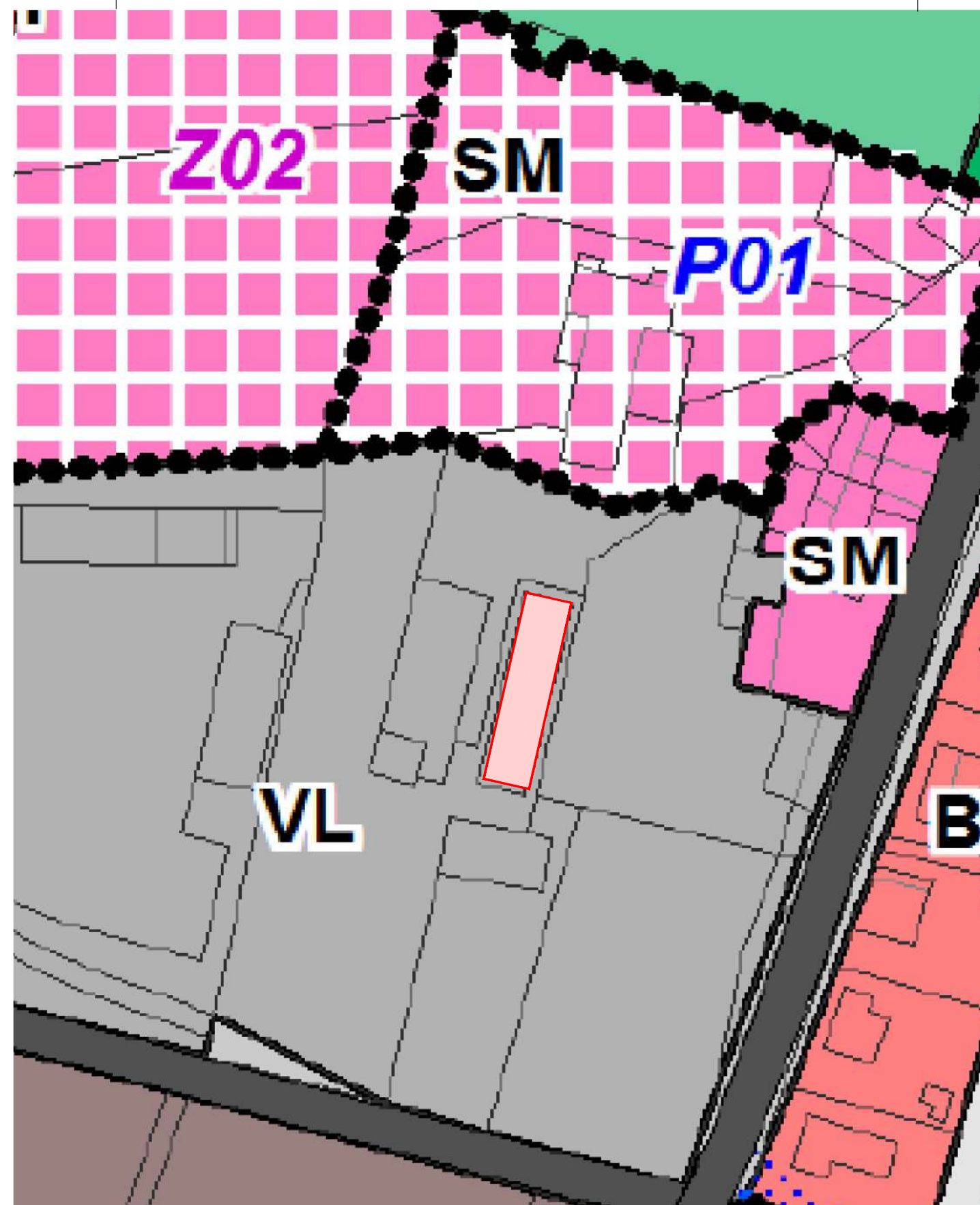
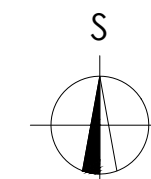
#### Nepřípustné využití:

- stavby a zařízení pro živočišnou výrobu,
- skladové areály a logistická centra s vysokými nároky na dopravní obsluhu,
- stožárové telekomunikační vysílače,
- veškeré stavby a činnosti, včetně související dopravní obsluhy, jejichž negativní účinky za hranici areálu překračují přípustné hygienické limity,
- veškeré stavby, zařízení a činnosti nesouvisející s hlavním nebo přípustným využitím,
- veškeré stavby, zařízení a činnosti neslučitelné s hlavním využitím.

#### Podmínky prostorového uspořádání:

- struktura zástavby: není stanovena,
- maximální výška zástavby: 9 metrů; do této výšky se nezapočítávají technologická zařízení, pokud podstatou funkčnosti zařízení je jeho výška, například komíny, stožáry, výtahy a podobně,
- koeficient nezpevněných ploch, schopných vsakování dešťových vod, vztažený ke vzájemně souvisejícím pozemkům jednoho majitele: minimálně 0,3 ,
- koeficient zastavění, vztažený ke vzájemně souvisejícím pozemkům jednoho majitele: maximálně 0,5 ,
- směrem k okolním plochám v zastavěném území a směrem do volné krajiny bude součástí pozemků vysoká zeleň.

označ.	LEGENDA:
	řešený objekt




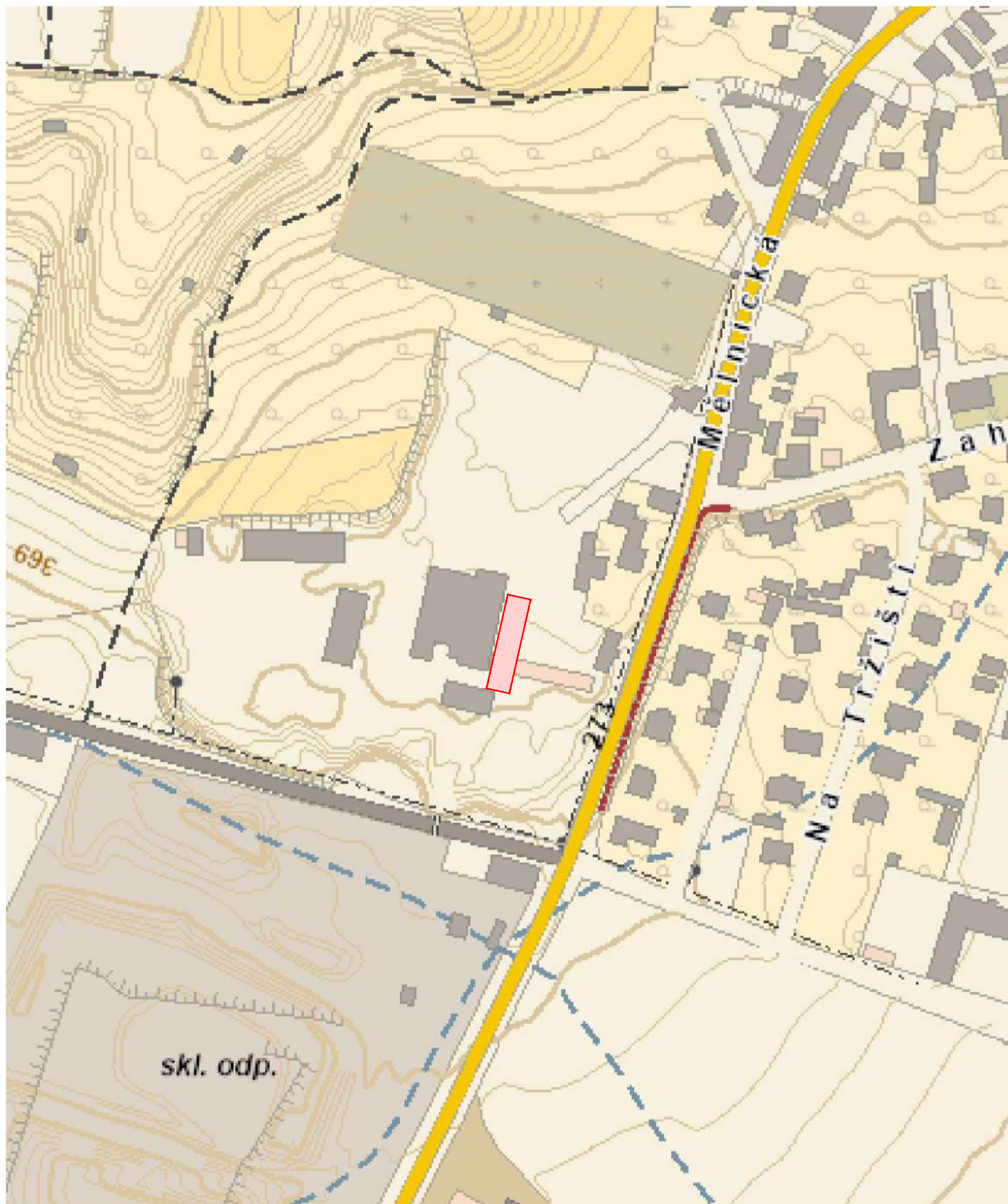
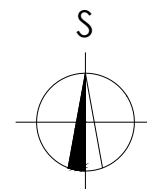
novostavba haly na sůl na parc. č. st. 445, 1090/26, 1090/1, 1090/19, k. ú. Mšeno

(umístění objektu na parcele je pouze ilustrativní, bude předmětem vlastního návrhu)

C.2 územní plán 1:1000



označ.	LEGENDA:
	řešený objekt



novostavba haly na sůl na parc. č. st. 445, 1090/26, 1090/1, 1090/19, k. ú. Mšeno

*(umístění objektu na parcele je pouze ilustrativní, bude předmětem vlastního návrhu)*

C.3 situace širších vztahů 1:2000